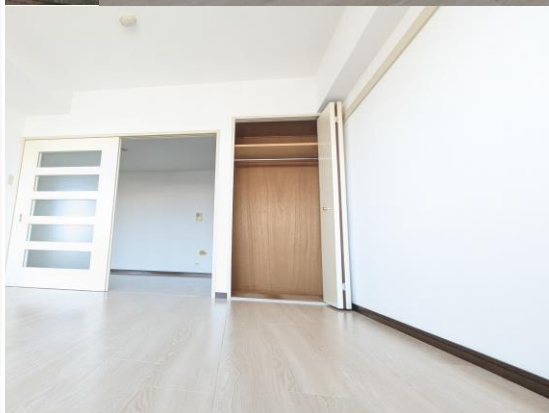


ペットと一緒に暮らせます。  
二人入居、シングルマザー、高齢者可

# ペルテ星ヶ丘

号室	賃料
802	73,000円

2023年8月1日現在最新



敷金	家賃の1ヶ月	礼金	家賃の1ヶ月
管理費	7,000円	更新手数料	新家賃の1ヶ月
駐車場	1台9000円+税		
契約期間	2年	現況	即入居可
住所	神奈川県相模原市中央区星ヶ丘2-1-8		
交通	JR相模原線 上溝駅	1.6Km	徒歩13分
	JR横浜線 相模原駅	バス8分	徒歩2分 (千代田十字路)
	JR横浜線 矢部駅	1.8Km	徒歩21分
構造	SRC 12階建 (全50戸)		
部屋面積	51.3㎡	方位	東
間取り	3DK	築年	1995年8月
保険	火災保険 (加入義務) : 少額短期18,000円 (2年) 賃貸保証会社 (加入要) 賃料等総額の50%、継続1年毎1万円		
ライフライン	電気: 東京電力、ガス: 都市ガス、水道: 浄化槽、排水: 本下水		
設備	外観タイル張り、オートロック、エレベータ、モニター付きドアホン、 独立洗面台、システムキッチン、エアコン、ウォッシュレット、 室内洗濯機置場、インターネット対応、駐輪場、バイク置場 (有料) ペット相談 (数増1ヶ月)、普通借家2年、退去時クリーニング負担		
取引	専任、報酬形態: 当方不払		
コンビニ	徒歩1分	ミニストップ	(50m)
スーパー	車 5分	OKストア	(1.4Km)
小学校	徒歩5分	星ヶ丘小学校	(400m)
中学校	徒歩11分	中央中学校	(900m)

手数料	貸主: 0%	借主: 100%
	元付: 0%	客付: 100%
AD	無し	
鍵	現地鍵対応 (管理人室ドアノブ→キーケース)	

神奈川県知事(1)第30371号

所属団体 社団法人全日本不動産協会

## 株式会社あぷろ

電話 : 042-768-7132

FAX : 050-3146-1942

Email : info@appuro.net

〒252-0242

神奈川県相模原市中央区横山2-8-13セジュール横山104

# ペルテ星ヶ丘敷地内図（敷地内駐車場と共用設備）

道路

ペルテ星ヶ丘  
(建物)

第1 駐車場

バイク置場

第2 駐車場 (2階)

ごみ捨て場

駐輪場



道路



# 初期費用と更新費用

## 初期費用

項目	費用	税金	合計	備考
当月家賃と共益費	0	0	0	フリーレント
翌月家賃	73,000	0	73,000	
管理費	7,000		7,000	
駐車場	9,000	900	9,900	
敷金	73,000	0	73,000	
礼金	73,000	0	73,000	
仲介手数料	73,000	7,300	80,300	仲介会社へ直接お支払い
火災保険料	18,000	0	18,000	要契約
賃貸保証料	44,950	0	44,950	要契約
鍵交換費用	15,000	1,500	16,500	
合計	385,950	9,700	395,650	

## 更新費用

項目	費用	税金	合計	備考
更新事務手数料	73,000	7,300	80,300	
火災保険料	18,000	0	18,000	要契約
保証料（1年毎）	10,000	0	10,000	要契約
その他	0	0	0	
合計	101,000	7,300	108,300	

ペルテ星ヶ丘80 2号室



洋間①



キッチン



洋間②



和室



トイレ  
(ウォッシュレット)